

Panduan VPN GlobalProtect Universitas Pendidikan Indonesia untuk keperluan akses jurnal berlangganan.

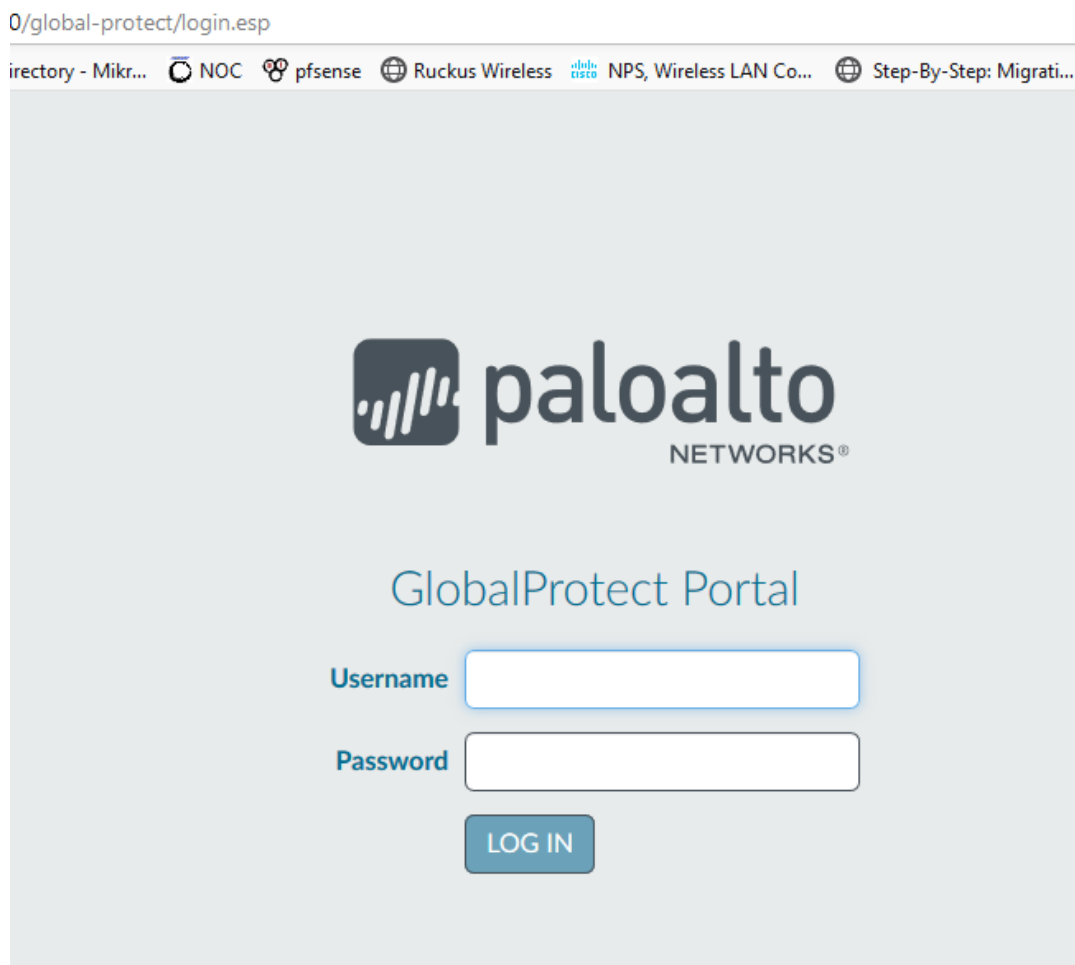
Syarat penggunaan GlobalProtect

GlobalProtect yang digunakan saat ini hanya untuk support operating sistem Windows dan MacOS. Untuk aplikasi AndroidOS dapat di unduh di Play store.

Download GlobalProtect

Cara download GlobalProtect :

1. Akses IP address 103.23.244.250 pada browser Anda, maka akan tampil menu log in



The screenshot shows a web browser window with the address bar displaying '0/global-protect/login.esp'. The browser's tab bar includes several tabs: 'irectory - Mikr...', 'NOC', 'pfsense', 'Ruckus Wireless', 'Cisco NPS, Wireless LAN Co...', and 'Step-By-Step: Migrati...'. The main content area of the browser shows the Palo Alto Networks logo at the top, followed by the text 'GlobalProtect Portal'. Below this, there are two input fields: 'Username' and 'Password', each with a corresponding text label to its left. A blue 'LOG IN' button is positioned below the password field.


2. Masukkan username dan password

Gunakan akun SSO UPI untuk masuk ke portal GlobalProtect

3. Tampilan apabila sukses login

250/global-protect/getsoftwarepage.esp

e Directory - Mikr... NOC pfsense Ruckus Wireless NPS, Wireless LAN Co... Step-By-Step: Migrati...

 **paloalto**
NETWORKS®

GlobalProtect Portal

[Download Windows 32 bit GlobalProtect agent](#)

[Download Windows 64 bit GlobalProtect agent](#)

[Download Mac 32/64 bit GlobalProtect agent](#)

Windows 32 bit OS needs to download and install Windows 32 bit GlobalProtect agent.

Windows 64 bit OS needs to download and install Windows 64 bit GlobalProtect agent.

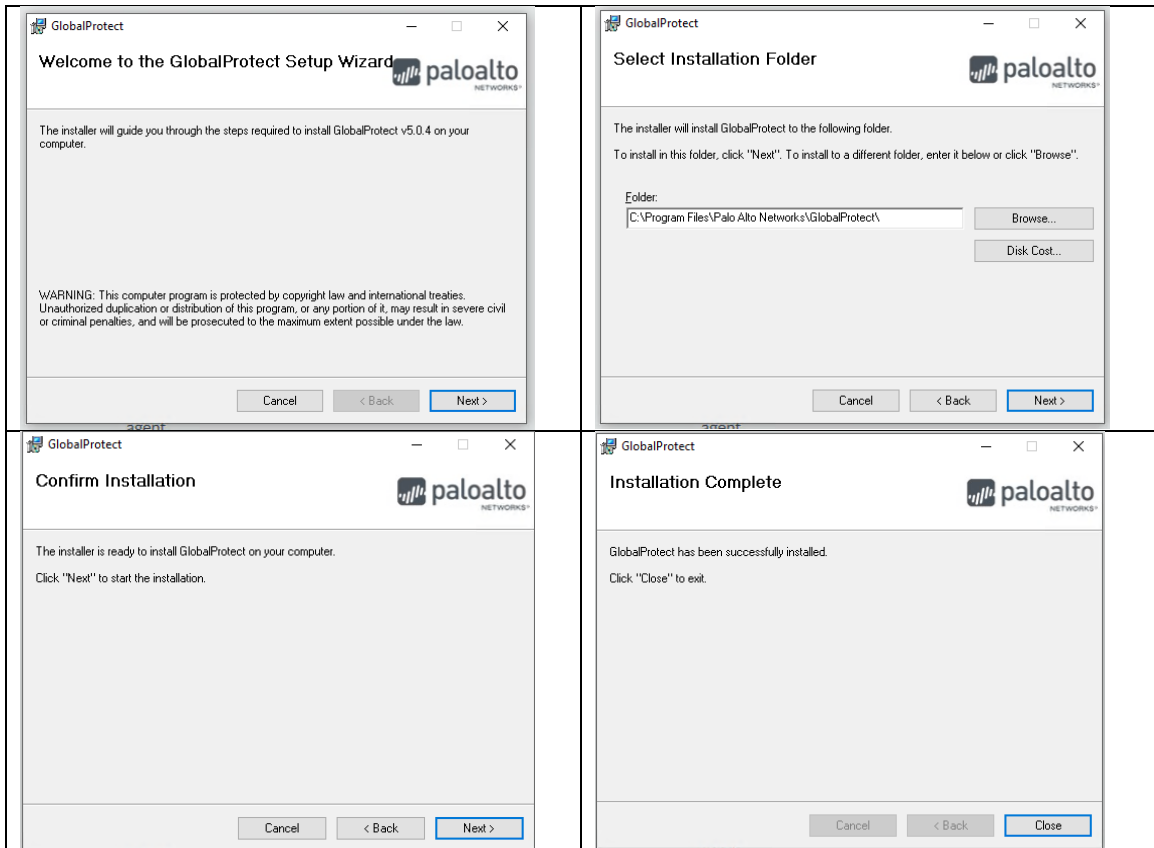
Mac OS needs to download and install Mac 32/64 bit GlobalProtect agent.

4. Download sesuai operating sistem yang berjalan di Laptop atau komputer masing –masing, simpan dan install.

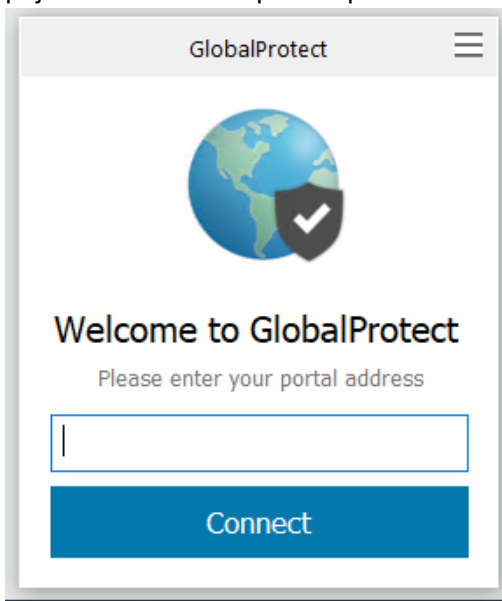
Instalasi GlobalProtect

Instalasi GlobalProtect

1. Apabila file sudah terdownload, lakukan instalasi dengan klik Open



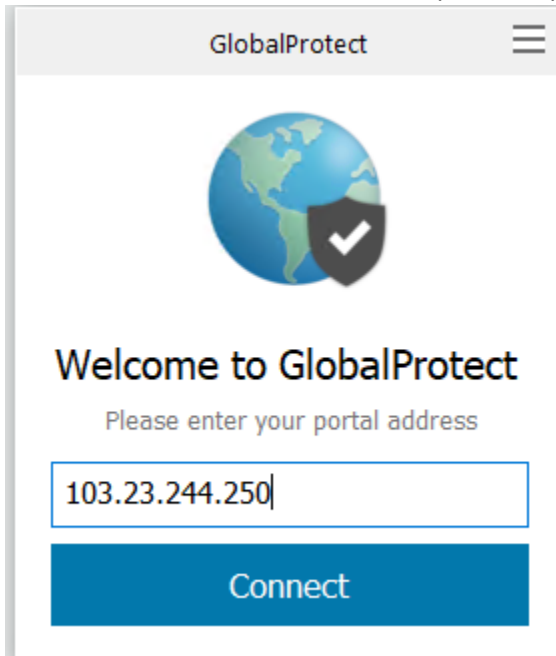
2. Setelah selesai klik closed, pastikan instalasi sukses.
Secara otomatis apabila sudah di klik closed, maka setelah kurang lebih 2 menit akan muncul di pojok kiri bawah tampilan seperti ini :



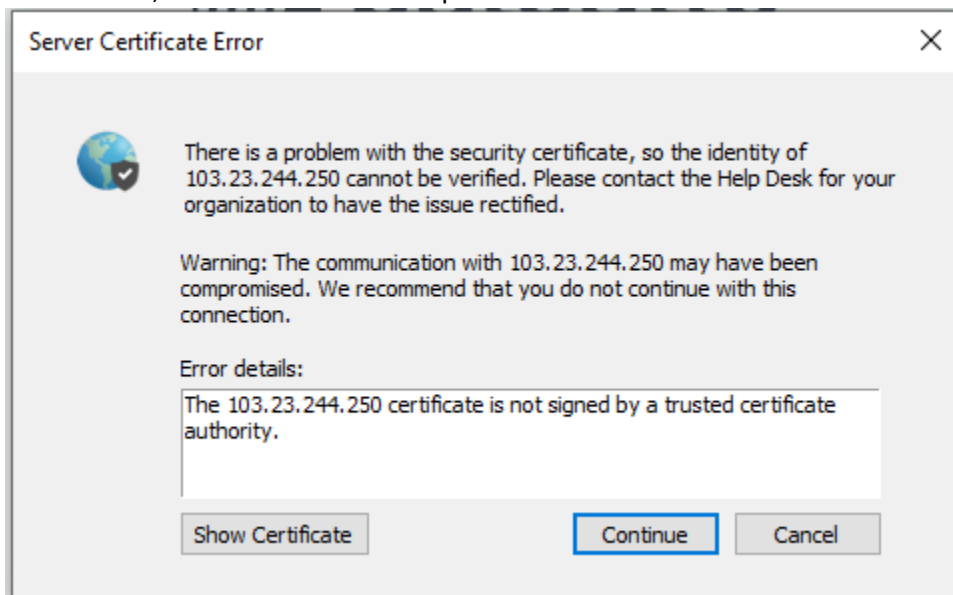
Konfigurasi GlobalProtect

Konfigurasi GlobalProtect

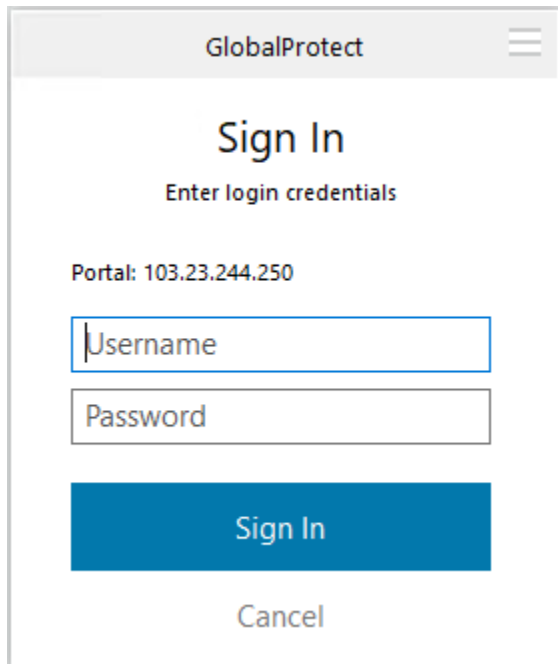
1. Masukkan IP server 103.23.244.250 pada tampilan portal address.



Klik Connect, setelah itu muncul tampilan di bawah ini.



2. Klik continue
Maka akan muncul form log in



3. Masukkan username dan password SSO UPI lalu klik sign in.
4. Setelah itu apabila username diterima maka akan muncul status connected

Penggunaan GlobalProtect

Apabila status GlobalProtect sudah connected maka Anda dapat menggunakan resource journal yang telah disediakan oleh perpustakaan UPI darimanapun dan kapanpun.

Troubleshoot

1. Akses untuk download ke 103.23.244.250 tidak bisa.
Apabila akses doenload tidak bisa pastikan bahwa internet di perangkat terkoneksi ke internet.
2. Login SSO Gagal.
Silahkan akses ke <http://account.int-upi.edu/index.php/user/reset> (Harus Menggunakan Jaringan Intranet UPI) untuk reset password. Apabila data tidak cocok, maka harus menghubungi direktorat TIK untuk reset password secara langsung.
3. Install di tolak karena berbeda Bit atau OS
Pastikan saat klik download telah sesuai dengan OS yang dipakai dan tipe sistem (64-bit Operating System)
4. Konek ke SSO Gagal
Silahkan akses ke <http://account.int-upi.edu/index.php/user/reset> (Harus Menggunakan Jaringan Intranet UPI) untuk reset password. Apabila data tidak cocok, maka harus menghubungi direktorat TIK untuk reset password secara langsung.
5. Tidak bisa browsing setelah konek.
Saat menggunakan resource GlobalProtect pastikan menggunakan jaringan selain UPI. Pastikan juga jaringan yang dipakai terkoneksi secara umum.
6. Cara Cek Jalur

Untuk memastikan jalur yang dipakai apakah telah menggunakan resources UPI maka harus dilakukan penelusuran jalur dengan cara :

- a. IP saat belum terkoneksi

```
Wireless LAN adapter Wi-Fi:

Connection-specific DNS Suffix . . . : 
Link-local IPv6 Address . . . . . : fe80::4856:1dc5:a480:cdb6%19
IPv4 Address. . . . . : 192.168.43.219
Subnet Mask . . . . . : 255.255.255.0
Default Gateway . . . . . : 192.168.43.215

Ethernet adapter Bluetooth Network Connection:

Media State . . . . . : Media disconnected
Connection-specific DNS Suffix . . . : 

C:\Users\BambangSusanto>
```

- b. IP Setelah terkoneksi

```
Ethernet adapter Ethernet 2:

Connection-specific DNS Suffix . . . : 
IPv4 Address. . . . . : 172.16.200.6
Subnet Mask . . . . . : 255.255.255.255
Default Gateway . . . . . : 0.0.0.0

Wireless LAN adapter Wi-Fi:

Connection-specific DNS Suffix . . . : 
Link-local IPv6 Address . . . . . : fe80::4856:1dc5:a480:cdb6%19
IPv4 Address. . . . . : 192.168.43.219
Subnet Mask . . . . . : 255.255.255.0
Default Gateway . . . . . : 192.168.43.215

Ethernet adapter Bluetooth Network Connection:
```

- c. Cek Jalur

Dengan mengetikkan `tracert -d google.com` (enter) di command prompt (seperti gambar)

```
C:\Users\BambangSusanto>tracert -d google.com

Tracing route to google.com [74.125.24.102]
over a maximum of 30 hops:

  1  *          *          *          Request timed out.
  2  82 ms     35 ms     19 ms     103.23.244.249
  3  642 ms    103 ms    20 ms     36.66.28.185
  4  82 ms     37 ms     34 ms     180.240.193.202
  5  98 ms     37 ms     38 ms     180.240.193.201
  6  50 ms     47 ms     62 ms     180.240.204.150
  7  41 ms     50 ms     39 ms     72.14.223.88
  8  59 ms     42 ms     47 ms     108.170.240.242
  9  86 ms     42 ms     47 ms     216.239.50.192
 10  69 ms     593 ms    162 ms    209.85.245.232
 11  ^C
```

Apabila jalur routing telah melalui 103.23.244.249 maka koneksi yang digunakan telah melewati resources UPI.